



客室
 雪月花／能登渚亭／能登客殿／能登本陣
 合計232室

客室



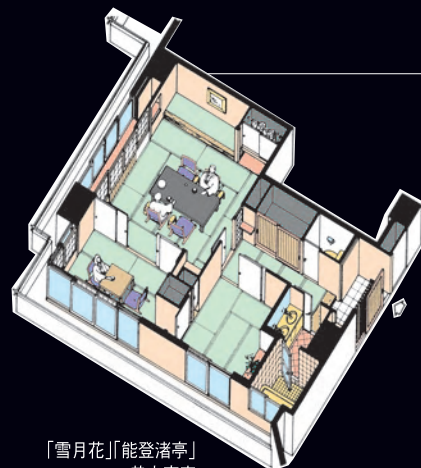
「能登渚亭」露天風呂付き客室



迎賓室“天游”より望む七尾西湾

和のやすらぎ

畳のすがすがしき、障子のぬくもり。伝統の美とやすらぎをしつらえた客室。日本の住まいのよさがよみがえります。



「雪月花」「能登渚亭」基本客室



夕日に染まる雪月花客室(一例)